

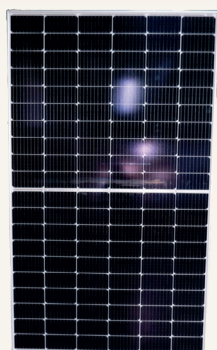


COMPOSITION DU KIT :



DÉSIGNATIONS	RÉFÉRENCES	MARQUES	QUANTITÉS
PANNEAU SOLAIRE 24V 425W MONO	PV_EV_425W	EVERSOL	1
REGULATEUR SOLAIRE MPPT EPSOLAR 12V 20A	REGMPPT_2210A	EVERSOL	1
CÂBLE ELECTRIQUE SOLAIRE H1Z2Z2-K 1X4MM ² NOIR	CAB_SOL_4MM2	ETN	10 mètres
CONNECTEUR MULTICONTACT MC4 FEMELLE 4 À 6MM ²	ACC_MC4_F_4-6MM2	ETN	1
CONNECTEUR MULTICONTACT MC4 MÂLE 4 À 6MM ²	ACC_MC4_M_4-6MM2	ETN	1
KIT CONNEXION BATTERIE - CÂBLE 2M - KIT FUSIBLE - 6MM ²	KIT_CONNEXION_BATT	UNITECK	1

PANNEAU SOLAIRE 425W MONO



RÉFÉRENCE	PV_EV_425
PUISSANCE	425W
TYPE DE CELLULES	Monocristallin
V _{mp}	42.2V
I _{mp}	10.08A
V _{oc}	50.2V
I _{sc}	10.61A
POIDS	21.3KG
DIMENSIONS	1762 x 1134 x 30mm

REGULATEUR SOLAIRE MPPT EPSOLAR 12V 20A



RÉFÉRENCE	REGMPPT_2210A
MARQUE	EPEVER / EPSOLAR
COURANT DE CHARGE	20A
TENSION DE FONCTIONNEMENT	12/24V
PUISSANCE SOLAIRE MAXIMALE	260W (12V) 520W (24V)
TENSION MAXIMALE DU PANNEAU (VOC)	100V
DIMENSIONS	220 x 154 x 2 mm
POIDS	940G
TEMPÉRATURE DE FONCTIONNEMENT	-25°C + 50°C
ÉTANCHEITÉ DU BOITIER	IP30

KIT CONNEXION BATTERIE



MARQUE	UNITECK
RÉFÉRENCE	KIT_CONN_BATT_6MM
CONNEXION	RÉGULATEUR>BATTERIE
TAILLE	6MM ² /2M
COSSES	8MM RONDES BATTERIE X2 + KIT PROTECTION FUSIBLE

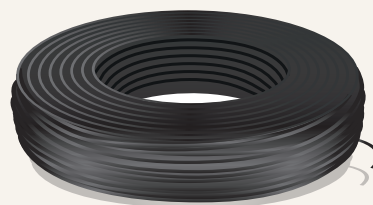
A savoir :

Connectique rapide haute performance régulateur/batterie 2M. Équipé de câbles solaires souples avec âme en cuivre étamé, il résiste aux conditions extrêmes (-40 °C à 120 °C, UV, immersion...)

ACCESSOIRES



1 CONNECTEUR MULTICONTACT MC4
FEMELLE + **1** MALE 4 À 6 MM²

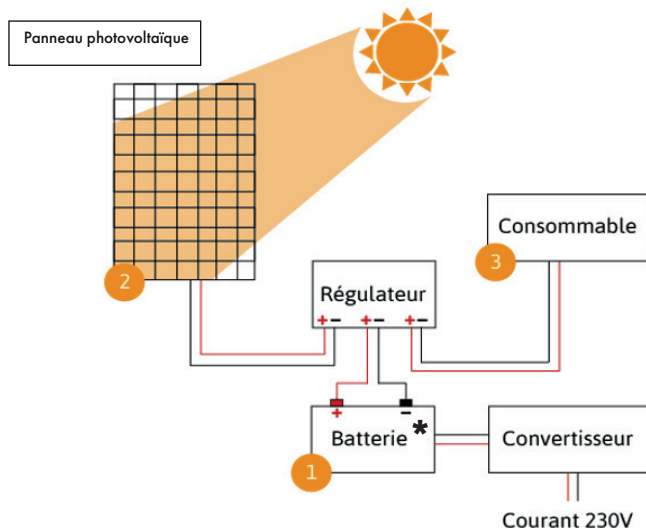


1M DE CABLE ELECTRIQUE SOLAIRE
H1Z2Z2-K 1X4MM² NOIR **X10**

Schéma de principe et ordre de connexion



NON RESPECT DU SENS DE BRANCHEMENT = INSTALLATION EN PANNE



Sens de branchement : 1- Batterie, 2- Panneau, 3- Consommable

* BATTERIE NON COMPRISE DANS LE KIT SOLAIRE