

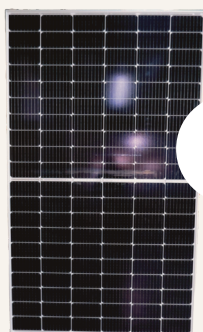


## COMPOSITION DU KIT :



DÉSIGNATIONS	RÉFÉRENCES	QUANTITÉS
PANNEAU SOLAIRE 24V 425W MONO	PV_EV_425W	6
REGULATEUR SOLAIRE MPPT EPSOLAR 10420AN 100A 12/24V	REGMPPT_10420A	1
CÂBLE ELECTRIQUE SOLAIRE H1Z2Z2-K 1X4MM <sup>2</sup> NOIR	CAB_SOL_4MM2	10 mètres
CÂBLE DE TERRE H07V-K JAUNE/VERT 6MM <sup>2</sup>	CAB_TERRE_6MM2	10 mètres
CONNECTEUR MULTICONTACT MC4 FEMELLE 4 À 6MM <sup>2</sup>	ACC_MC4_F_4-6MM2	6
CONNECTEUR MULTICONTACT MC4 MALE 4 À 6MM <sup>2</sup>	ACC_MC4_M_4-6MM2	6
DOUILLE DE DERIVATION MULTICONTACT MC4	ACC_MC4_DERIV_N	1
BROCHE DE DERIVATION MULTICONTACT MC4	ACC_MC4_DERIV_P	1
CABLE ELECTRIQUE 50MM <sup>2</sup> 50CM + COSSE M8	CAB_M8_50MM2_50CM	4
KIT CONNEXION BATTERIE - CABLE 2M - KIT FUSIBLE - 16MM <sup>2</sup>	KIT_CONN_BATT_16MM	1
COFFRET DC 3KW	COFFRET_DC	1
CONNECTEUR TERRE MODULE	CTM	6
PIQUET DE TERRE ACIER GALVANISE 1M - AVEC BRIDE MONTEE	PIQUET_TERRE_GALVA	1

### PANNEAU SOLAIRE 425W MONO X6



**X6**

RÉFÉRENCE	PV_EV_425
PUISSANCE	425W
TYPE DE CELLULES	Monocristallin
VMP	42.2V
LMP	10.08A
VOC	50.2V
ISC	10.61A
POIDS	21.3KG
DIMENSIONS	1762 x 1134 x 30mm

### REGULATEUR SOLAIRE MPPT EPSOLAR 100A 12/24V



RÉFÉRENCE	REGMPPT_10420A
MARQUE	EPEVER / EPSOLAR
COURANT DE CHARGE	100A
TENSION DE FONCTIONNEMENT	12/24/36/48V
PUISSANCE SOLAIRE MAXIMALE	1250W (12V) 2500W (24V) 3750W (36V) 5000W (48V)
TENSION MAXIMALE DU PANNEAU (VOC)	200V
DIMENSIONS	394 x 245 x 143mm
POIDS	7.4 KG
TEMPÉRATURE DE FONCTIONNEMENT	-25°C + 60°C
ÉTANCHEITÉ DU BOITIER	IP20

## KIT CONNEXION BATTERIE



RÉFÉRENCE KIT\_CONN\_BATT\_16MM

CONNEXION RÉGULATEUR>BATTERIE

TAILLE 16MM² /2M

COSES 8MM RONDES BATTERIE X2

+ KIT PROTECTION FUSIBLE

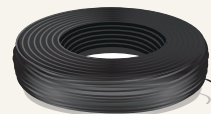
### A savoir :

Connectique rapide haute performance régulateur/batterie 2M. Équipé de câbles solaires souples avec âme en cuivre étamé, il résiste aux conditions extrêmes (-40 °C à 120 °C, UV, immersion...)

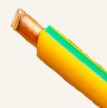
## ACCESSOIRES



6 CONNECTEURS MULTICONTACT MC4  
FEMELLE + 6 MALE 4 À 6 MM²



1M DE CABLE ELECTRIQUE SOLAIRE  
H1Z2Z2-K 1X4MM² NOIR X10



1 M CABLE DE TERRE H07V-K JAUNE/VERT  
6MM² X10



1 COFFRET DC 3KW



6 CONNECTEURS TERRE MODULE



1 PIQUET DE TERRE ACIER GALVANISE 1M - AVEC BRIDE MONTEE



1 DOUILLE DE DERIVATION MULTICONTACT MC4

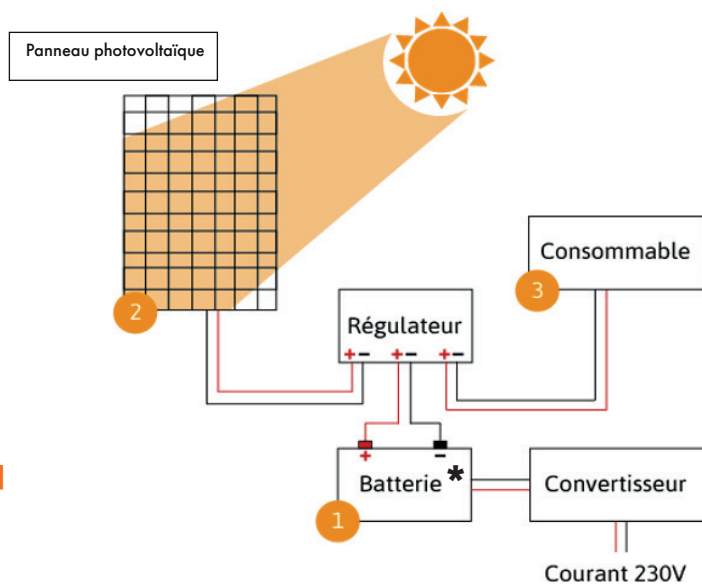


1 BROCHE DE DERIVATION MULTICONTACT MC4

## Schéma de principe et ordre de connexion



**NON RESPECT DU SENS DE BRANCHEMENT = INSTALLATION EN PANNE**



Sens de branchement : 1- Batterie, 2- Panneau, 3- Consommable

\* BATTERIE NON COMPRISE DANS LE KIT SOLAIRE